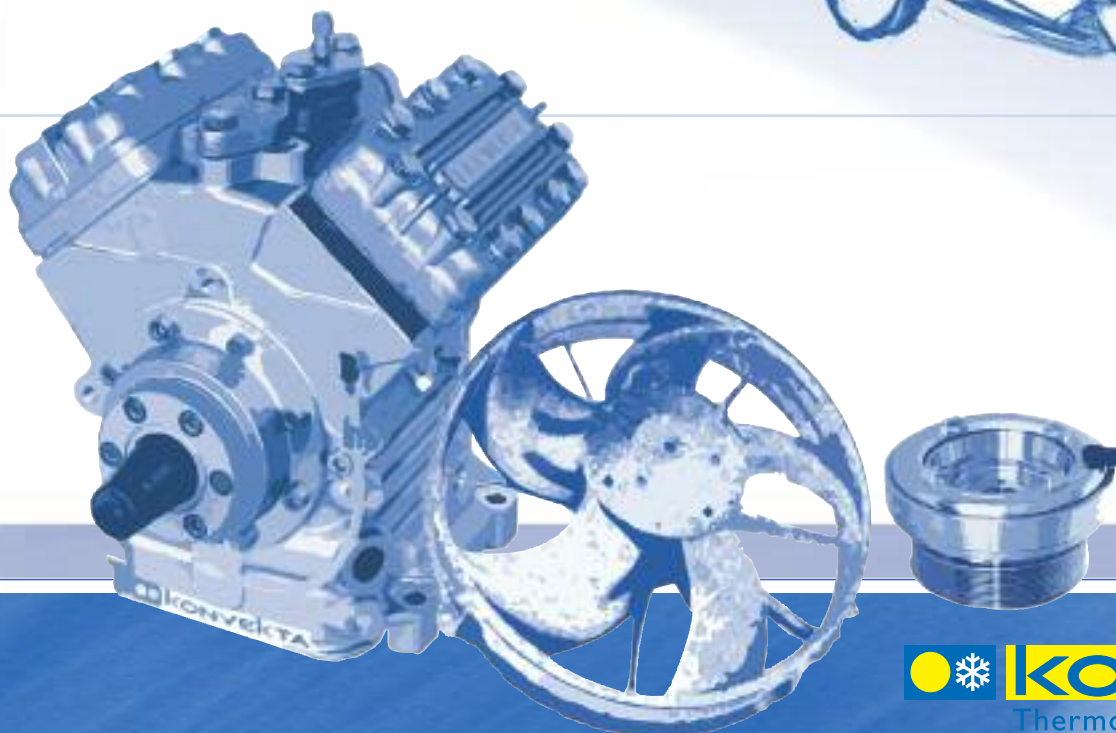
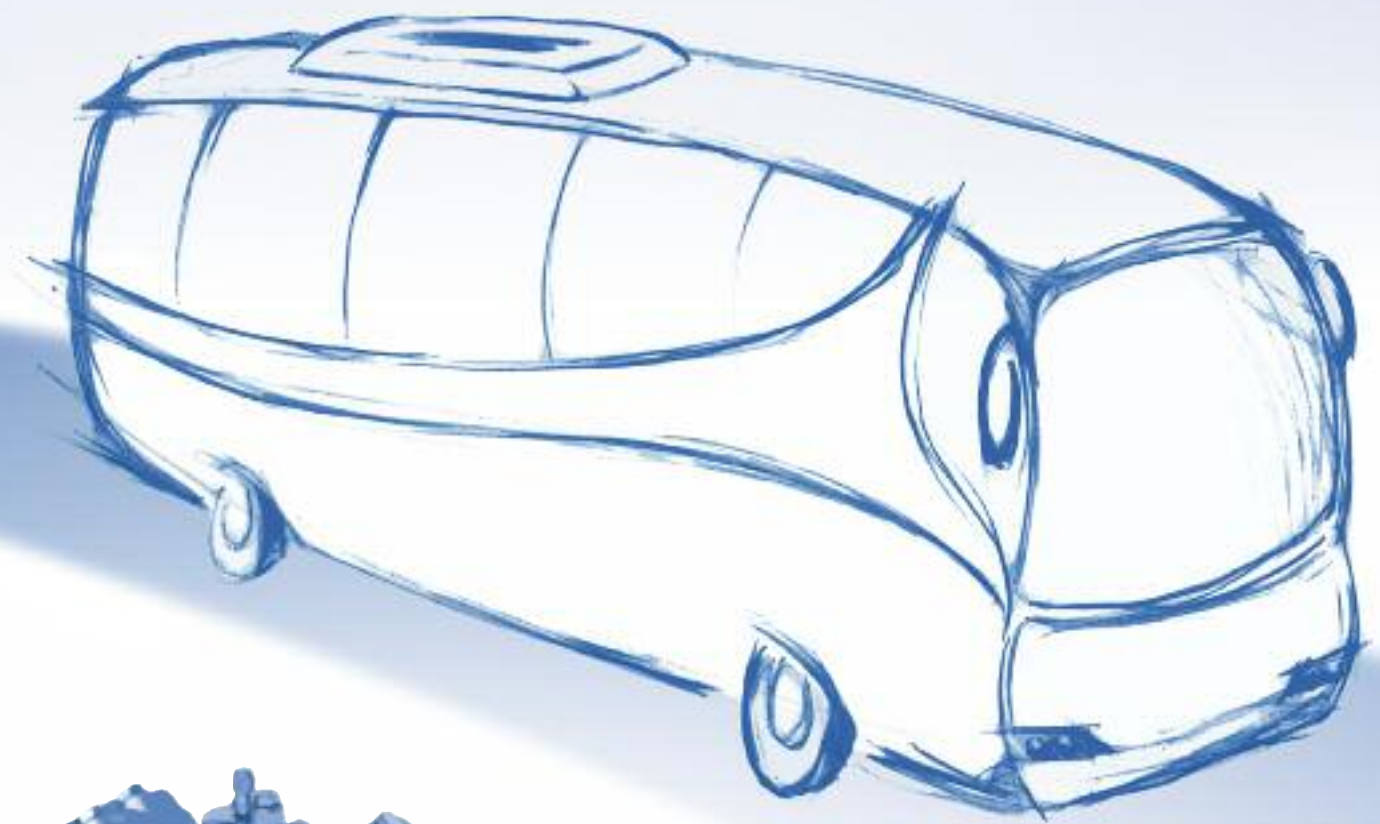
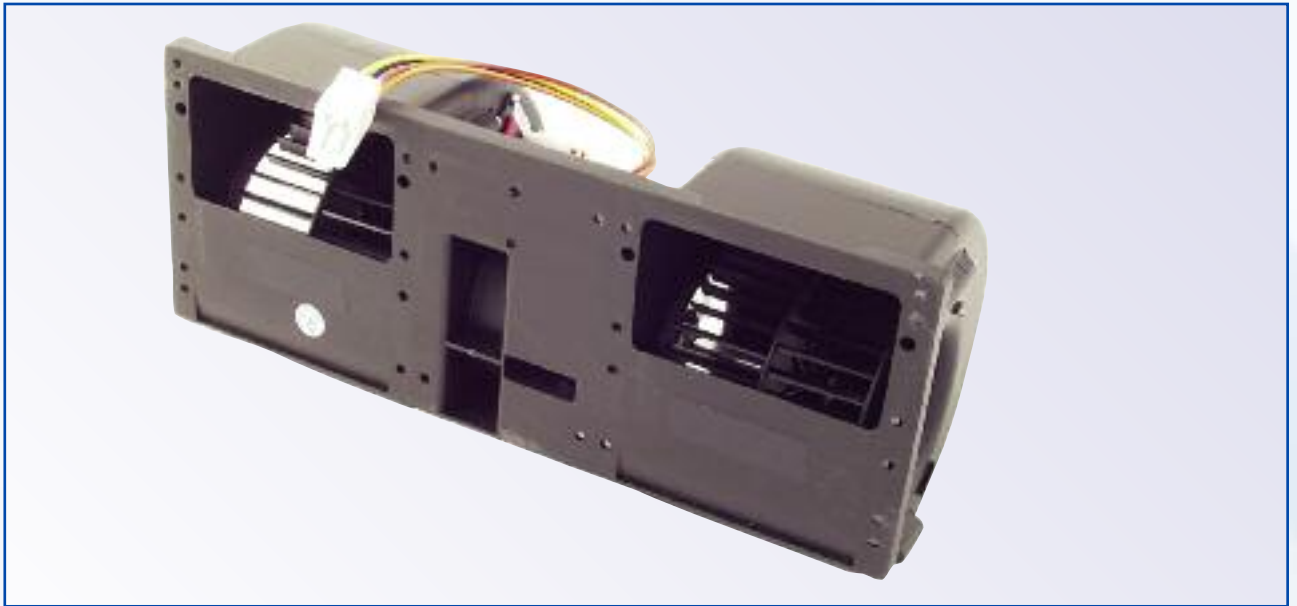


Serviceteile

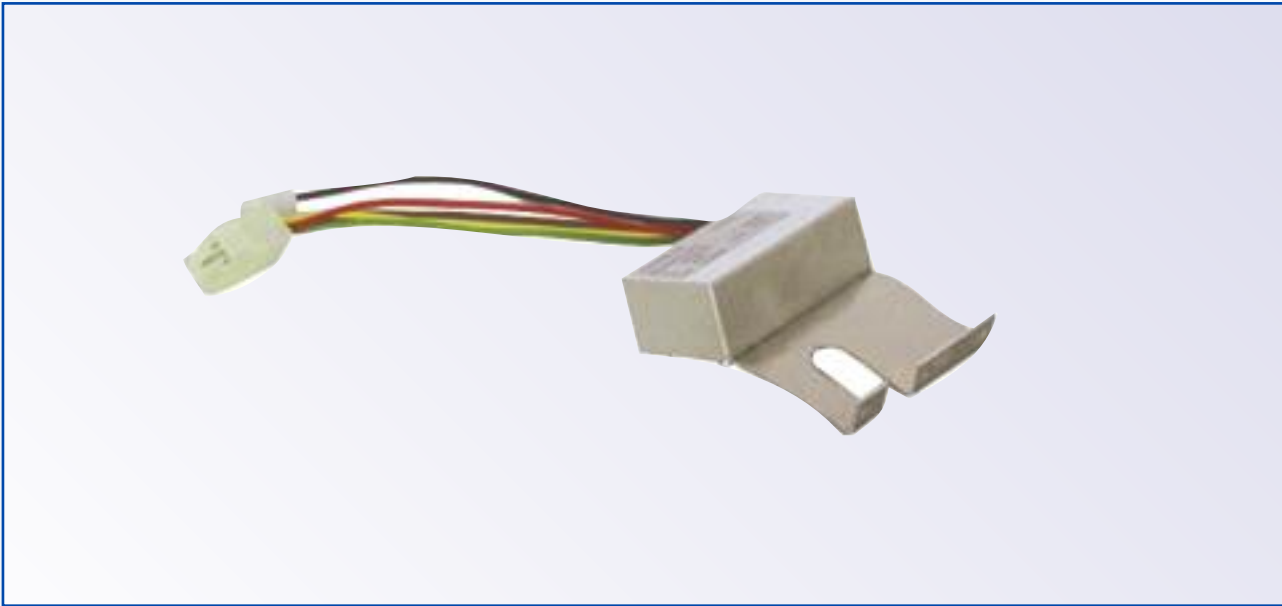


Verdampfergebläse



Artikel-Nr.	Klimaanlage	Omnibus	Bezeichnung
B11-AD2-240	HLK 5 ARS, HKL/ACX 631	MB O 405-408, MAN A13/A32, MAN A76, Neoplan Centroliner	Doppelgebläse BH 1400 24V/1-stufig mit Kabel- strang
H11-000-276	HKL 640/641, HKL/ACX 622	EvoBus Tourismo bis 2006, MAN A72/A78	Doppelgebläse 24V/ 3-stufig
H11-001-220	HLK 2D, HLK 2E, HLKI-7	Neoplan Skyliner/ Starliner/ Cityliner/ Jetliner/ Spaceliner	Doppelgebläse 24V/ 1-stufig / BH 1400
H11-001-282	HKL 500/600	EvoBus Citaro EU 3, MAN A20-26	Doppelgebläse 24V m. Elektronik
H11-001-287	HKL/ACX 635,636,637	MAN R07/R08, MAN R13/R14	Doppelgebläse 24V/ 1-stufig
H11-002-206-1	HLK 2D, HLK 1-5, HLKI-8, HKL/ACX 635, 636, 637, 639, KL 60 HLK 1-9	vNeoplan Starliner/Skyliner/ Cityliner I, Cityliner II, Jetliner/ Spaceliner, MAN A39, MAN R07/R08, MAN R13/R14, Solaris Urbino	bürstenloses Doppelge- bläse 24 V/stufenlos regelbar
H11-002-207-1	HKL 500/600, P600/700/800, HKL/ACX 631	MAN A13/A32, MAN A20-26, EvoBus Citaro, Tourismo ab 2007, Integro, Travego, Setra Serie 400 NF + UL, Neoplan Centroliner Evolution	bürstenloses Doppelge- bläse 24 V/stufenlos regelbar

Drehzahlmodul



Artikel-Nr.	Klimaanlage	Omnibus	Bezeichnung
B11-AA2-486	HKL 500/600, HKL 5ARS	MAN A20-26, MAN A76, MB O 405-408, Neoplan Centroliner	Drehzahlmodul 24V
H11-002-423	HLK 1-7, HLK 2D	Neoplan Skyliner/Cityliner/Jetliner/Spaceliner	Drehzahlmodul 24V
H11-002-486	HLK 2 E	Neoplan Starliner, Euroliner	Drehzahlmodul 24V
H11-004-461	HKL/ACX 635, 636, 637	MAN R07/R08, MAN R13/R14	Drehzahlmodul 24V
H11-004-462-1	P600/800, HKL 639	EvoBus Tourismo ab '07, EvoBus Integro, EvoBus Travego, Setra Serie 400 NF +UL, Neoplan Cityliner 2	Drehzahlmodul 24V
T11-000-280	HKL/ACX 631	MAN A13/A32	Drehzahlmodul 24V

Kondensatorlüfter



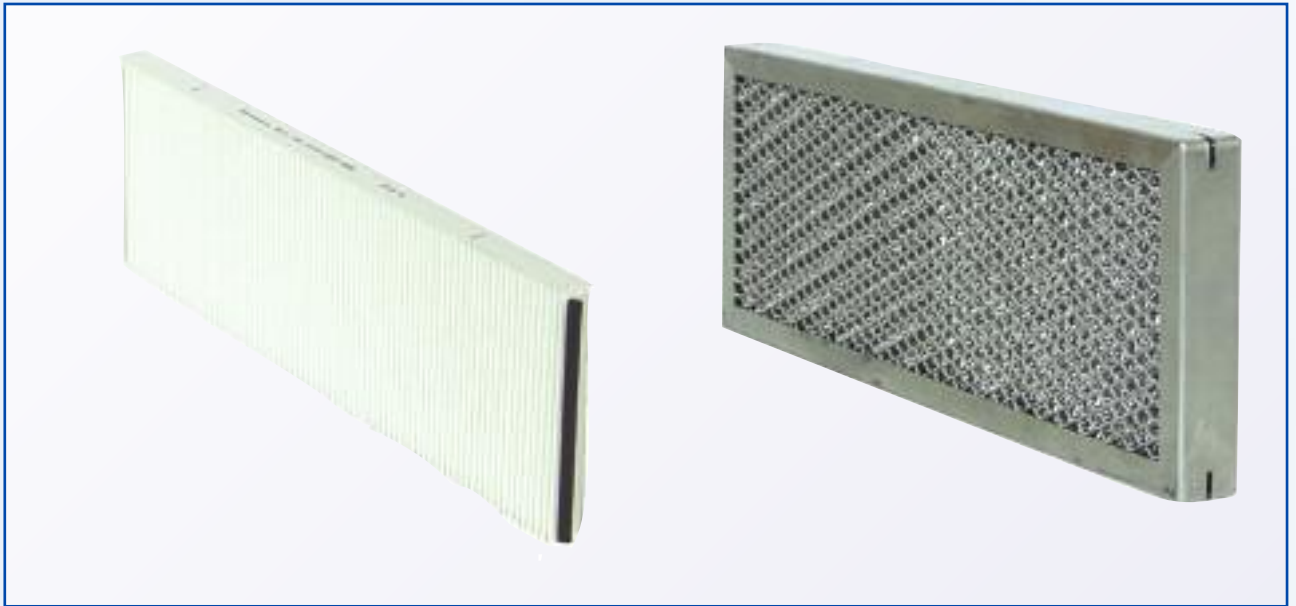
Artikel-Nr.	Klimaanlage	Omnibus	Bezeichnung
wH11-000-291	HLK 2D,HLK 1-5, HLK 1-7, HLK 1-8	Neoplan Skyliner/ Cityliner/ Jetliner/ Spaceliner, MAN A39	Ringlüfter 24V/305 mm
H11-002-242	HKL 5ARS, HKL 6	MB O 405-408, MB O404, MAN A76, Neoplan Centroliner	Ringlüfter 24V/305 mm
H11-001-257	HLK 2E, HKL640/641, HKL/ACX 622, HKL/ACX 631, HKL/ACX 635, 636, 637	Neoplan Starliner, MAN R07/R08, MAN R13/R14,MAN A13/A32, MAN A72/A78, EvoBus Tourismo bis 2006	Ringlüfter (Sichel) 24V/305mm
H11-001-280	HKL 500/600	MAN A20-26, EvoBus Citaro EU 3	Ringlüfter 24V/280 mm
H11-002-275	KL 60	Solaris Urbino, MB O 303	Axialventilator 24V/300mm/ stufenlos regelbar
H11-002-242	P600/700/800, HKL 639	EvoBus Tourismo, EvoBus Citaro, EvoBus Integro, EvoBus Travego, Setra Serie 400 NF + UL, Neoplan Cityliner II MAN A20-26	Ringlüfter (VLL) 24V/ 305 mm
H11-002-260	HKL 1-9 P600/700/800 HKL 639	Neoplan Skyliner II Evobus: - alle MB-Fahrzeuge ab 2009 - alle Setra-Fahrzeuge ab 2009 Neoplan Cityliner II MAN A20-26	Ringlüfter (VLN) 24 V 305 mm

Füllventil, Regelventil, Stellmotor, Trockner



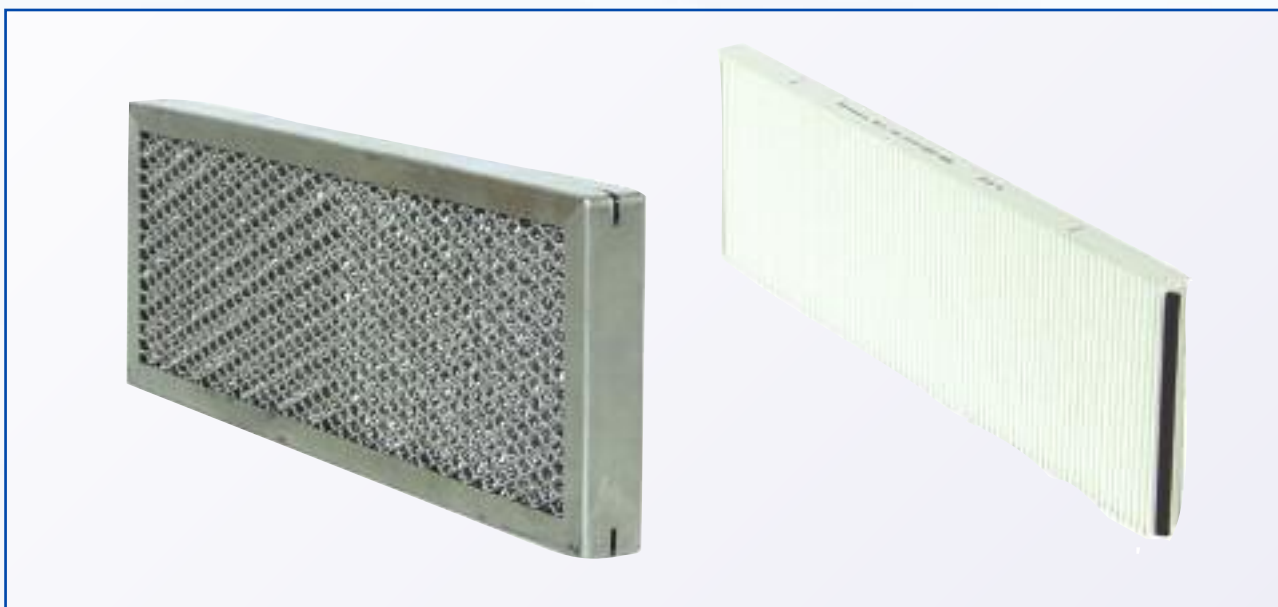
Füllventil Art-Nr.	Klimaanlage	Omnibus	Bezeichnung
H14-001-114	alle	alle	Füllventil R134a
Stellmotor Art-Nr.	Klimaanlage	Omnibus	Bezeichnung
H11-001-239/240	HLK 2E, HKL 6	Neoplan Starliner, MB O404	Stellmotor links/rechts Klappensteuerung 24V
H11-001-249/250	HKL 5ARS	MB O405-408, MAN A76, Neoplan Centroliner	Stellmotor links/rechts Klappensteuerung 24V
H11-001-281-I	HKL 500/600, P600/800, HKL/ACX 621/622, HKL/ACX 635, 636, 637, HKL 640/641, HLK 1-5, HLK 1-8	EvoBus Tourismo alt + neu, EvoBus Citaro EU 3 + EU 4, MAN A20-26, MAN A13/A32, MAN A39, MAN A72/A78, MAN R07/R08, MAN R13/R14, Neoplan Skyliner/ Cityliner 2, Setra Serie 400 NF + UL	Stellmotor VMC 24V
H11-001-284	KL 60	Solaris Urbino	Stellmotor Doppelhebel
Regelventil 2 Wege	Klimaanlage	Omnibus	Bezeichnung
H11-001-334-I	alle	alle	Regelventil Motor
Regelventil 3 Wege	Frontbox	Omnibus	Bezeichnung
H11-001-335-I	alle	alle	Regelventil Motor
Trockner Art-Nr.	Klimaanlage	Omnibus	Bezeichnung
H14-001-058	alle	alle	Trockner 7/8" O-Ring
H14-001-058-I	alle	alle	Trockner 7/8" verstärkt

Luftfilter für Anlage



Artikel-Nr.	Klimaanlage	Omnibus	Bezeichnung
HI4-000-495	HLK I-7	Neoplan Skyliner	Filtermatte (8mm stark)
HI4-002-449	HKL 6	MB O404	Luftfilter Metallgewebe
HI4-002-453	HKL 5ARS	MB O405-408, MAN A 76, Neoplan Centroliner	Luftfilter Metallgewebe
HI4-002-499	HKL 500/600, HKL 639, HKL 640/641, KL 60	EvoBus Tourismo bis 2006, EvoBus Citaro EU 3, Neoplan Cityliner 2, MAN A20-26, Solaris Urbino	Vlies-Luftfilter
HI4-003-463	HKL 640/641, HKL 639, HKL 500/600, KL 60	EvoBus Tourismo bis 2006, EvoBus Citaro EU 3, Neoplan Cityliner 2, Solaris Urbino	Luftfilter Metallgewebe
HI4-003-495 HI4-003-495-1	P 600/700/800	EvoBus Citaro EU 4, EvoBus Tourismo, MAN A20-26, Setra Serie 400 NF + UL	Vlies-Luftfilter
HI4-004-413	HLK I-8	MAN A39	Luftfilter Metallgewebe
HI4-004-443	P600/700/800, P700	EvoBus Citaro EU 4, EvoBus Tourismo ab 2007, Setra Serie 400 NF + UL, MAN A20-26	Luftfilter Metallgewebe
T14-000-619	HKL/ACX 635, 636, 637	MAN R07/R08, MAN R13/R14 Tourliner P21-P22, Trendliner P12-P13	Vlies-Luftfilter
T14-000-827	HKL/ACX 636	MAN R13/R14	Luftfilter Metallgewebe
T14-001-036	HKL/ACX 631	MAN A13/A32	Vlies-Luftfilter
T56-220-126	HKL/ACX 622	MAN A72/A78	Luftfilter Metallgewebe
HI4-005-406	HLK I-9	Neoplan Skyliner II	Vlies-Luftfilter

Luftfilter für Frontbox



Artikel-Nr.	Frontbox	Omnibus	Bezeichnung
BI4-AA4-442	Frontbox	MAN A20-26	Luftfilter Metallgewebe
BI4-AC4-429	Konvekta Frontbox	EvoBus Citaro	Luftfilter Metallgewebe
BI4-AD4-429	Konvekta Frontbox	EvoBus Citaro	Luftfilter Metallgewebe
BI4-AA4-440	Webasto Frontbox	EvoBus Citaro	Luftfilter Metallgewebe
H14-000-495	Frontbox	EvoBus Tourismo (alt+neu)	Filtermatte (8mm stark)
H14-001-438	Frontbox	MAN A13/A32	Filtermatte (20mm stark)
H14-002-484	Konvekta Frontbox	EvoBus Citaro	Vlies-Luftfilter
H14-002-484-I	Konvekta Frontbox	EvoBus Citaro	Vlies-Luftfilter

Kompressor



Artikel-Nr.	Klimaanlage	Omnibus	Bezeichnung
H13-002-901	P600/P800	Setra Serie 400 NF + UL	Kompressor KV 4
H13-002-902	HKL/ACX 635, 636, 637	MAN R07/R08,MAN R13/R14	Kompressor KV 5
H13-003-513	HKL/ACX 622	MAN A72/A78	Kompressor KVX 40/655-K
H13-003-566	HLK I-7	Neoplan Skyliner	Kompressor FKX 50/775-K
H13-003-574	KL 60	Solaris	Kompressor KVX 40/655-K mit Alu-Ventilen
H13-004-501	P 700, HKL 500/600, HKL 5ARS, HKL 6 HLK 2E, HLK 2D	MAN A20-26 MAN A20-26, Neoplan Centroliner, Starliner, Jetliner, Cityliner, Spaceliner, MB O 404	Kompressor KVX 40/470-K ohne Ventile
H13-004-502	P600/700/800, HKL 640/641, HKL 639, KL 60	EvoBus Citaro EU 4, EvoBus Turismo bis 2006, EvoBus Turismo ab 2007, Neoplan Cityliner 2, Solaris	Kompressor KVX 40/560-K ohne Ventile
H13-004-503	HLK I-8, HKL/ACX 631, HKL 5ARS P 700	MAN A39, MAN A13/A32, MB O 405-408 MAN A23	Kompressor KVX 40/655-K ohne Ventile

Magnetkupplung



Artikel-Nr.	Klimaanlage	Omnibus	Bezeichnung
H13-001-573-L-01	HKL 6	MB O404	Magnetkupplung 2 x SPB Ø 171mm
H13-002-521-L-01	HKL/ACX 631	MAN A13/A32	Magnetkupplung 2x SPA Ø 200mm
H13-002-523-L-01	HKL 5ARS	MB O405-408	Magnetkupplung 9 x PK Ø 185mm
H13-002-563-L-01	HKL 500/600	EvoBus Citaro EU 3	Magnetkupplung 11 x PK Ø 180mm
H13-002-578-L-01	HLK 2E, HKL 5 ARS	Neoplan Starliner, Centroliner Neoplan Reisebusse	Magnetkupplung 2 x SPB Ø 180mm
H13-003-568	HKL 500/600	MAN A20-26	Magnetkupplung 2 x SPB Ø 210mm
H13-002-590-L	HKL/ACX 622	MAN A72/A78	Magnetkupplung 2 x SPB Ø 166,5mm
H13-003-541-L-01	P600/800, HKL 640/641	EvoBus Turismo alt + neu	Magnetkupplung 9 x PK Ø 157mm, 1 x AVX 13 Ø 210mm
H13-003-561	HLK 1-8	MAN A39	Magnetkupplung 2 x SPB Ø 173mm
H13-003-562-L	HLK 2D, HLK 1-7	Neoplan Skyliner/Cityliner/ Jetliner/ Spaceliner	Magnetkupplung 9 x PK Ø 170mm, 1 x AV Ø 192,2mm
H13-003-570	KL 60	Solaris	Magnetkupplung 2 x SPB Ø 173mm, 2 x SPA Ø 274,4mm
H13-003-573-L-01	HKL/ACX 635, 636, 637, HKL 639	MAN R07/R08, MAN R13/R14 Neoplan Cityliner 2	Magnetkupplung 10 x PK Ø 178mm
H13-002-577-L-01	HLK 2D / E Neoplan	Neoplan Reisebusse	Magnetkupplung 2 x SPA 280 2 x SPB 180
H13-002-579-L-01	HLK 2D / E Neoplan	Neoplan Reisebusse	Magnetkupplung 2 x SPA 270 2 x SPB 193

Lined area for notes with horizontal blue lines.



KONVEKTA AG

Am Nordbahnhof 5
34613 Schwalmstadt
Deutschland / Germany

Tel.: + 49 (0) 66 91-76-0
Fax: + 49 (0) 66 91-76-111
E-Mail: info@konvekta.com

Wenn Sie Fragen haben oder
weitere detaillierte Informationen
wünschen, rufen Sie uns an oder
besuchen Sie uns im Internet.

www.konvekta.com